

ERGONOMISKIE RISINĀJUMI FARMACEITU DARBĀ

Darba autore: Marija Andrejeva
Darba vadītāja: Dr.med., LU asoc. profesore Ženija Roja

Rīga, 2015.gads

DARBA MĒRĶIS

Šī pētījuma mērķis bija pētīt un analizēt darba slodzes faktoros, kas ietekmē nodarīnāto farmaceitu darbības un izstrādāt preventīvos pasākumus.



DARBA UZDEVUMI

1. Aptiekas darbinieku aptauja, lai noskaidrotu iespējamo darba vides risku ietekmi uz darbības;
2. Izvēlēties piemērotas ergonomisko un psihoemocionālo risku novērtēšanas metodes;
3. Analizēt un iztirzāt iegūtos aptaujas un darba slodzes novērtēšanas rezultātus
4. Secināt un izstrādāt praktiskās rekomendācijas.

Hipotēze. Pārslodze darbā negatīvi ietekmē farmaceitu darbības, ja netiek ievēroti preventīvie pasākumi.

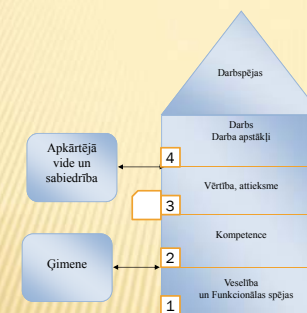
DARBA VIDES RISIKI FARMACEITIEM

- ķīmiskie faktori
- ergonomiskie riski
- fizikālie faktori
- bioloģiskie faktori
- psihoemocionāla spriedze darbā

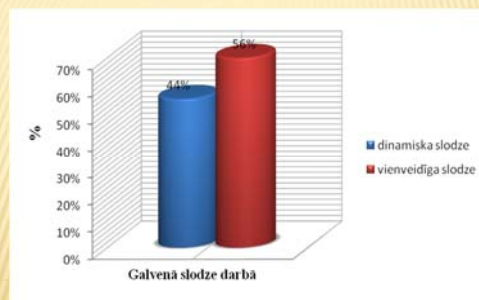


DARBSPĒJAS

Darbības ir cilvēka stāvoklis, kas nosaka iespējamās fizioloģiskās un psiholoģiskās organisma funkcijas, raksturojot viņa darba kvalitāti darba laikā

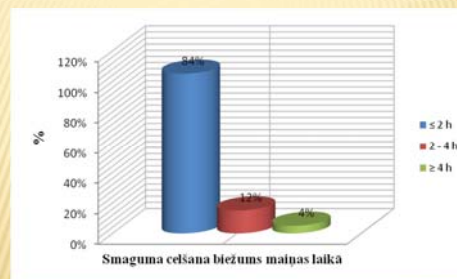


REZULTĀTI [1].



Galvenā slodze darbā

REZULTĀTI [2].



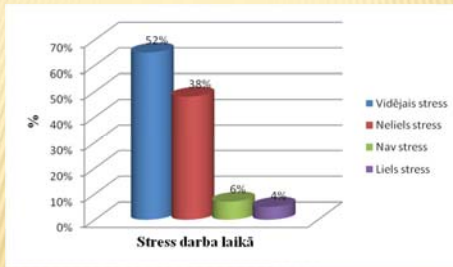
Smaguma celšana biežums maiņas laikā

REZULTĀTI [3].



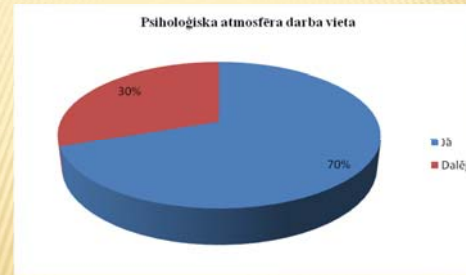
ĀEK metodes punktu skaits un risku interpretācija grafiskā attēlā

REZULTĀTI [4].



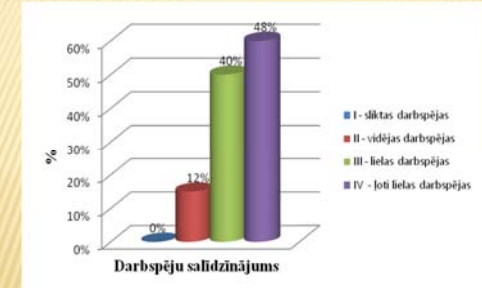
Psihoemocionālas slodzes analīze

REZULTĀTI [5].



Psiholoģiska atmosfēra darba vieta

REZULTĀTI [6].



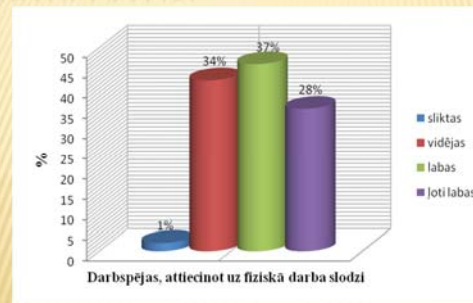
Darbspēju salīdzinājums

REZULTĀTI [7].



Darbspējas salīdzinājums ar vislabākajām

REZULTĀTI [8].



Darbspējas, attiecinot uz fiziskā darba slodzi

SECINĀJUMI [1].

1. Darbā izvirzītā hipotēze **neapstiprinājās**, jo farmaceitu ikdienas darbs nav saistīts ar fizisku pārslodzi darbā, ko apliecināja pētījumā iegūtie rezultāti
2. Secināts, ka farmaceiti vairāk pakļauti ergonomiskiem un psihoemocionāliem darba vides riska faktoriem saskaņā ar aptaujas rezultātiem.
3. Novērtējot ergonomiskos riskus pēc ĀEK metodes, secināts, ka visvairāk farmācijas darbiniekiem noslogoti pleci/rokas, bet mazāk - mugura un plauksta/rokas, kas atbilst (I) ekspozīcijas līmenim.

SECINĀJUMI [2].

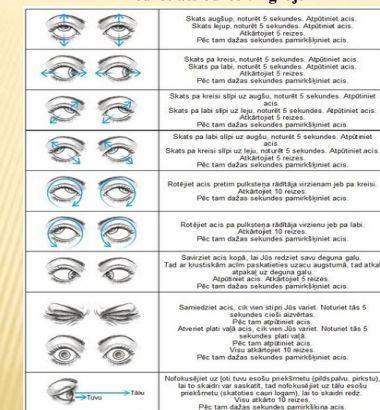
4. Secināts, ka augsts līmenis ir stresam (spriedzei), kas atbilst (II) ekspozīcijas līmenim novērtējot pēc ĀEK metodes. Paaugstināta stresa dēļ pastiprinās sāpes un diskomforta sajūta muguras lejasdaļā un kaklās.

5. Novērtējot darbības, secināts, ka vairāk nekā pētījumā iesaistīto pusei aptaujāto farmaceitu, tās ir ļoti augstas, bet 37% nodarbināto - darbības ir labas

PRAKTISKĀS REKOMENDĀCIJAS

1. Uzlabot darba organizāciju aptiekās
2. Izvairīties no MSSS slimībām
3. Psihoemocionālo risku darbā novēršana

Redzes atslodzes vingrojumi



PALDIES PAR UZMANĪBU!