

DARBA VIDE UGUNSDZĒSĒJIEM GLĀBĒJIEM

Darbu izstrādāja: Anita Lapina
Darbu vadīja: Uldis Karlsons Mg.darb.aizs.



2

Temata aktualitāte un darba praktiskā nozīmība



3

Darba mērķis – izpētīt darba vidi ugunsdzēsēju glābēju darbā.

Darba uzdevums:

Noskaidrot darba vides riskus ugunsdzēsēju glābēju darbā.

Darba hipotēze – ugunsdzēsēju glābēju darba vide un viņu dienestā noteiktie profesionālie pienākumi veicina psiholoģiskās izdegšanas sindromu.

4

Darba metodika

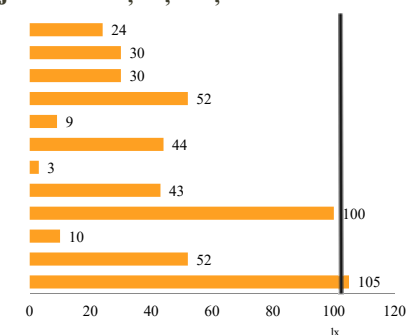
1. Pētījuma ietvaros visās 17 depo ēkās tika veikti gaisa temperatūras, gaisa relatīvā mitruma, gaisa kustības ātruma mērījumi un veikta apgaismojuma līmeņa noteikšana ar multiparametru mērītāju autores 5 noteiktajās zonās.
2. Aptaujāti 137 ugunsdzēsēji glābēji:
 - Darba vides risku novērtēšanas anketa
 - Emocionālās izdegšanas sindroma tests psiholoģiskā stāvokļa noteikšanai
3. Slodzes galveno rādītāju noteikšana ar “SGR – A” metodi.

5



6

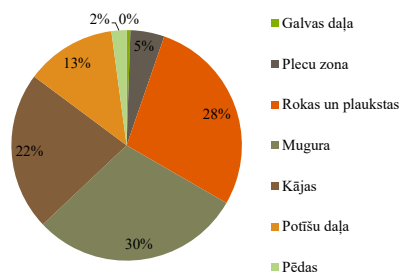
Apgaismojuma līmeņi šļūteņu žāvēšanas torņos



Avots: autores veidots

7

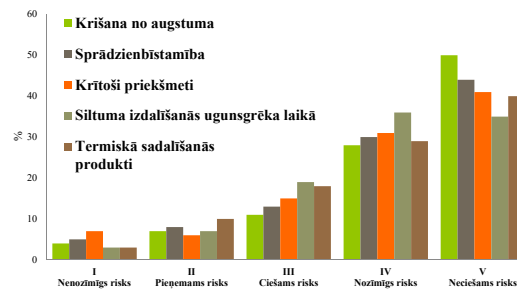
Biežāk traumētās ķermeņa daļas



Avots: autores veidots

8

Darba vides risku faktoru novērtējums



Avots: autores veidots

9

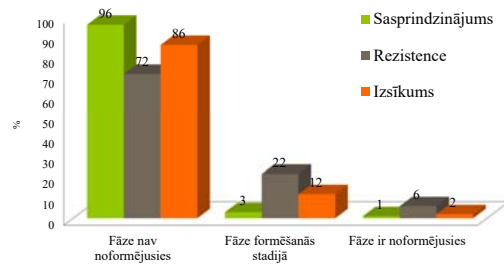
Darba vides risku faktoru novērtējums

“SGR -A” rezultāti

Masas indikators (M)	7 punkti
Ķermeņa stāvokļa indikators (S)	4 punkti
Apstākļu indikators (A)	2 punkti
Intensitātes indikators (I)	4 punkti
Darba slodze DS	52 punkti
IV riska pakāpe	

Avots: autores veidots

Emocionālās izdegšanas sindroma fāzes



Avots: autores veidots

Secinājumi

Darbā izvirzītā hipotēze neapstiprinājās, jo nepierādījās, ka profesionālajā dienestā pavadītais laiks un profesionālie darba pienākumi veicina psiholoģiskās izdegšanas sindromu.

Paldies par uzmanību!